

# TAEYOUNG Engineering & Construction

## 2023 Investor Relations

## 유의 사항

- 본 자료의 재무정보는 한국채택국제회계기준 (K-IFRS) 에 따라 작성되었으며, 투자자의 이해를 돕기 위해 제공되는 자료이므로 회사의 동의 없이 무단으로 제3자에게 전달되지 않도록 유의하여 주시기 바랍니다.
- 본 자료는 어떠한 경우에도 투자자들의 투자 결과에 대한 법적 책임 소재의 증빙자료로 사용될 수 없음을 양지하시기 바랍니다.

# Table of Contents

---

## I. Part 1 - 연결기준

1. 경영실적 요약
2. 요약 손익계산서
3. 요약 재무상태표

## II. Part 2 - 별도기준

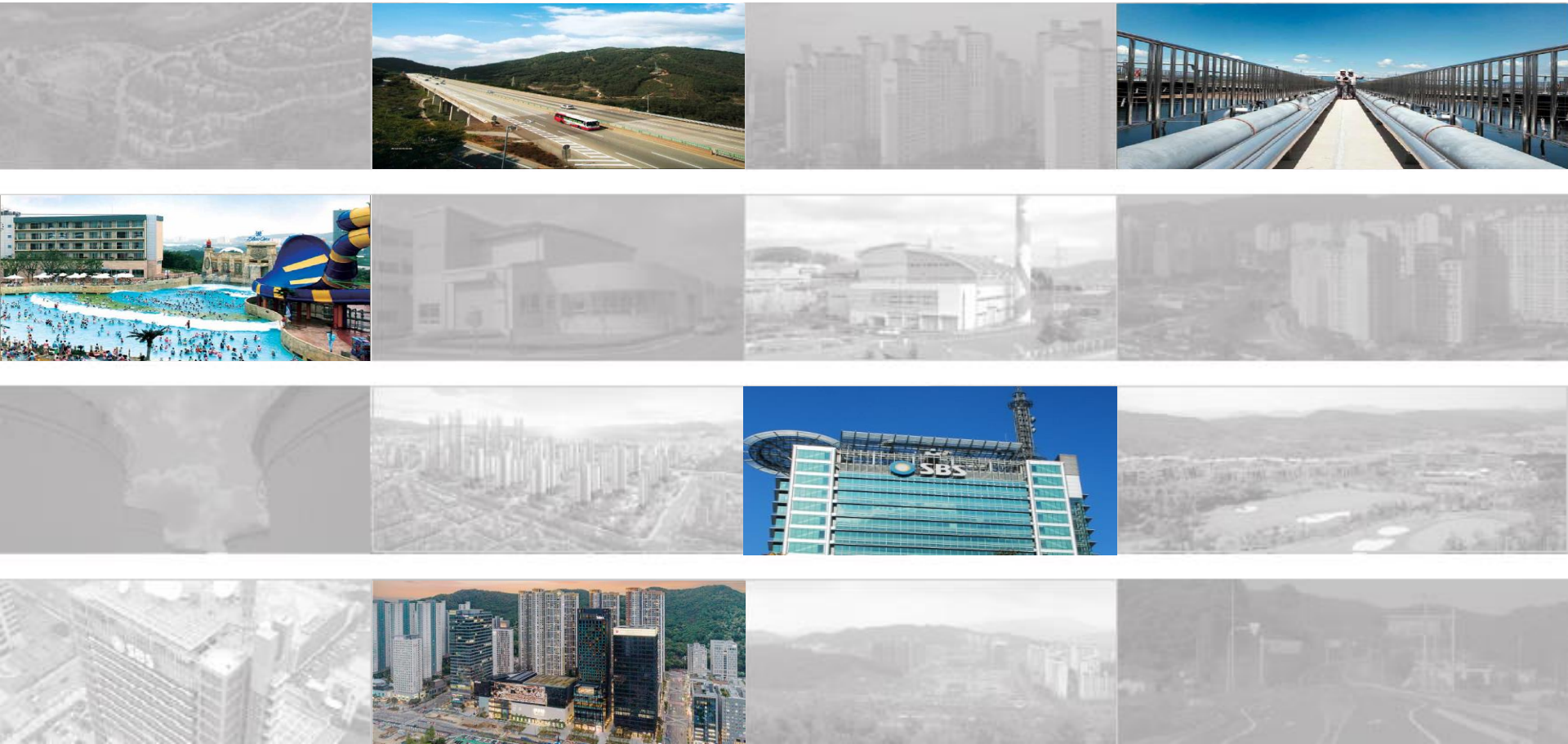
1. 수주실적
2. 매출실적
3. 매출총이익
4. 영업이익 및 세전이익
5. 요약 손익계산서
6. 요약 재무상태표

TAEYOUNG

CREATIVE WINDOW \_창조의 창

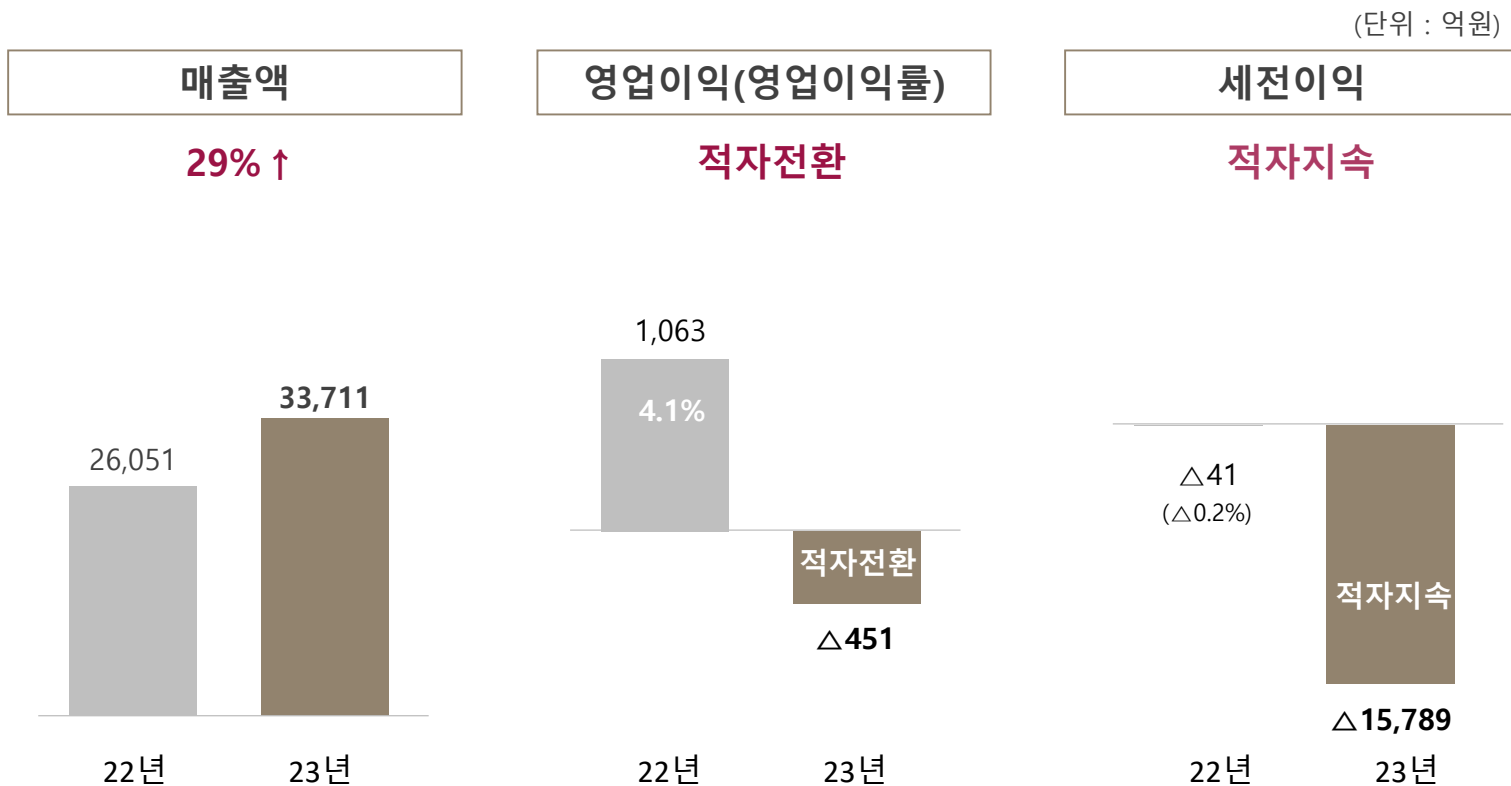
‘창조의 창’은 시대를 이끌어가는 기술로 미래를 건설하고, 열린 시각과 마음으로  
고객 미래가치를 창조하는 태영건설의 도전정신입니다.

# I. Part 1 - 연결기준



# 1. 경영실적 요약 - 연결

- '23년 누계 매출 33,711억, 전년 동기 比 증가 (+7,660억 / 29% ↑)
- 영업이익 △451억, 사업관련 손상인식 영향으로 '22년 比 감소 (△1,514억 / 적자전환)
- 세전이익 -15,789억, 사업관련 손상인식 영향으로 동기 比 감소 (△15,748억 / 적자유지)



## 2. 요약 손익계산서 - 연결

■ 22년도 대비 매출 증가했으나 사업관련 손상인식 영향으로 영업이익 및 세전이익 감소

(단위 : 억원)

계 정	전년 동기 대비		
	22년	23년	YoY
매 출	26,051	33,711	+29%
매출총이익	2,707	2,934	+8%
(매출총이익률)	(10.4%)	(8.7%)	-
판매비와 관리비	1,645	3,385	+106%
영업이익	1,063	△451	적자전환
(영업이익률)	(4.1%)	적자전환	-
세전이익	△41	△15,789	적자지속
(세전이익률)	적자전환	적자유지	-

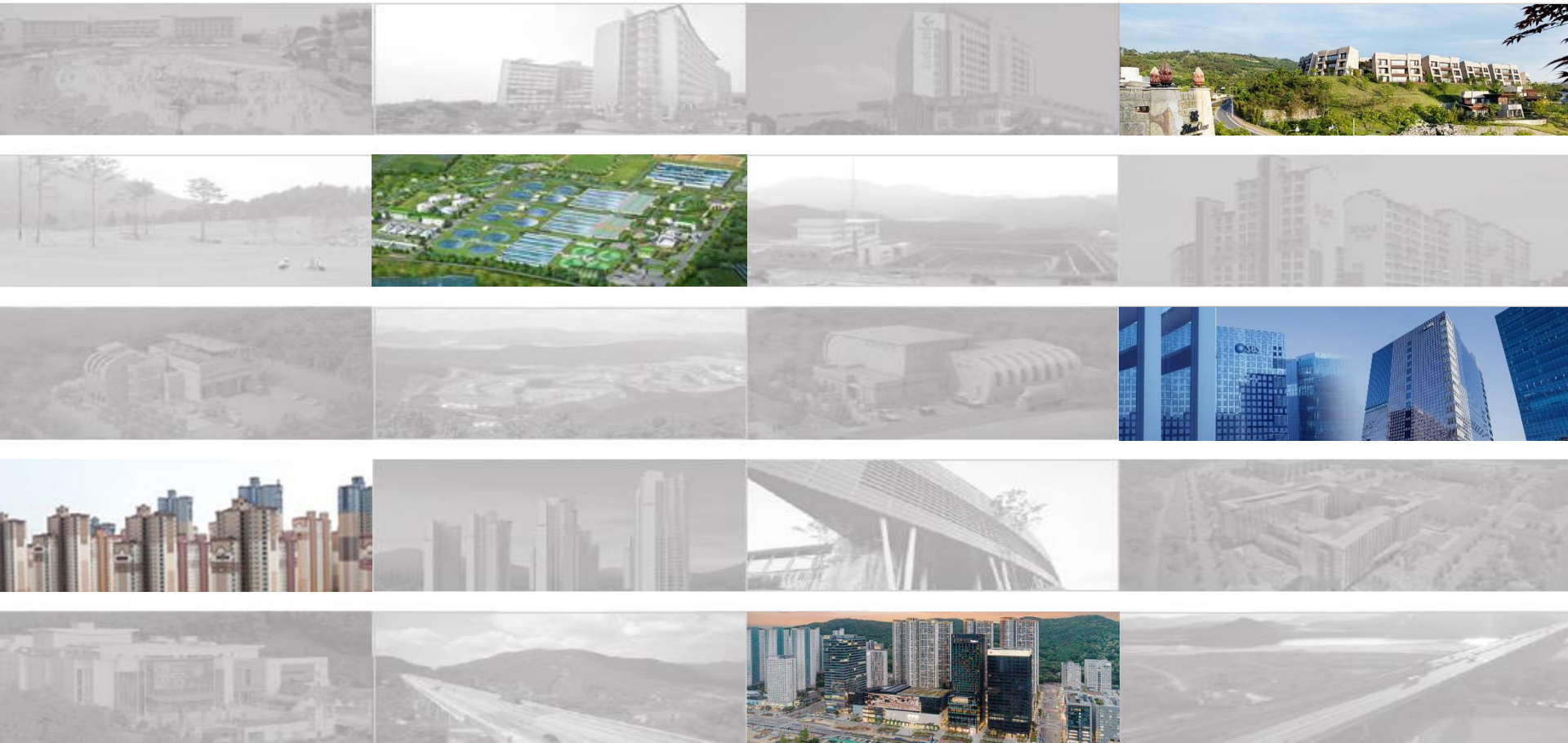
### 3. 요약 재무상태표 - 연결

#### ■ 사업관련 손상인식 영향으로 자본잠식

(단위 : 억원)

계 정	3Q. '23	4Q. '23	QoQ
<b>자산총계</b>	<b>49,014</b>	<b>52,812</b>	<b>+8%</b>
현금 / 예금	5,012	2,307	△54%
매출채권	13,291	13,649	+3%
재고자산	5,254	6,269	+19%
유형자산	2,399	1,526	△36%
<b>부채총계</b>	<b>40,545</b>	<b>58,430</b>	<b>+44%</b>
매입채무	5,193	6,434	+24%
차입금	24,297	28,516	+17%
<b>자본총계</b>	<b>8,469</b>	<b>△5,617</b>	<b>자본잠식</b>
자본금	201	201	-
<b>재무비율</b>			
부채비율	479%	자본잠식	적자전환
유동비율	123%	64%	-
자기자본비율	17%	자본잠식	-

## II. Part 2 - 별도기준





# 1. 수주실적 - 별도

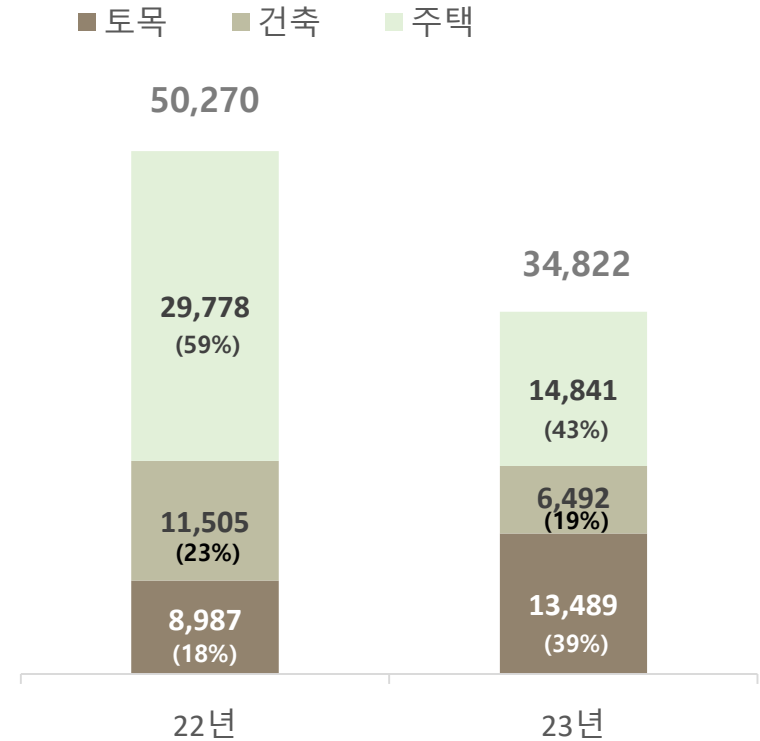
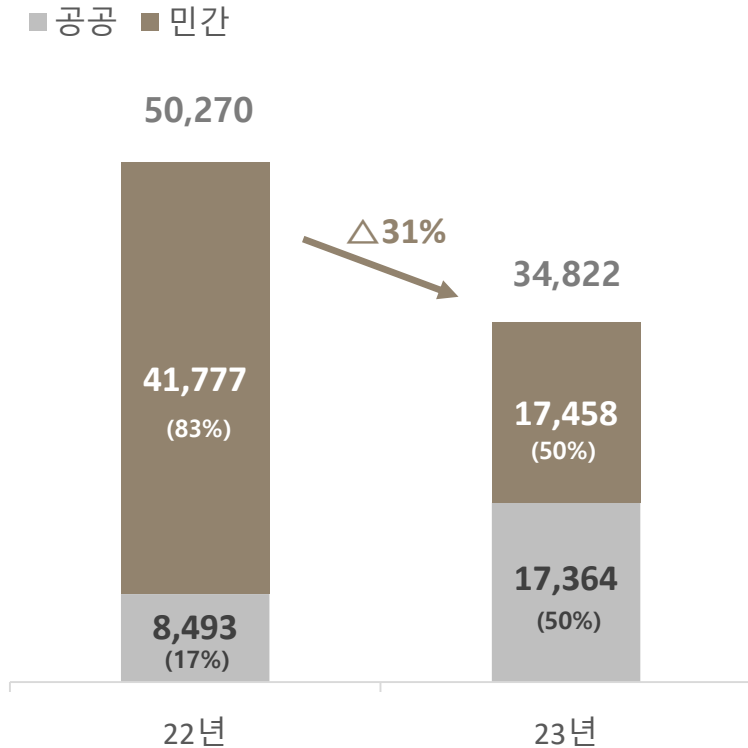
■ 공공부문 수주 증가 대비 민간 수주 감소로 실적감소 ( +15,448억 / 전년比 31% ↓ )

(단위: 억원)

(단위: 억원)

발주자별 수주실적

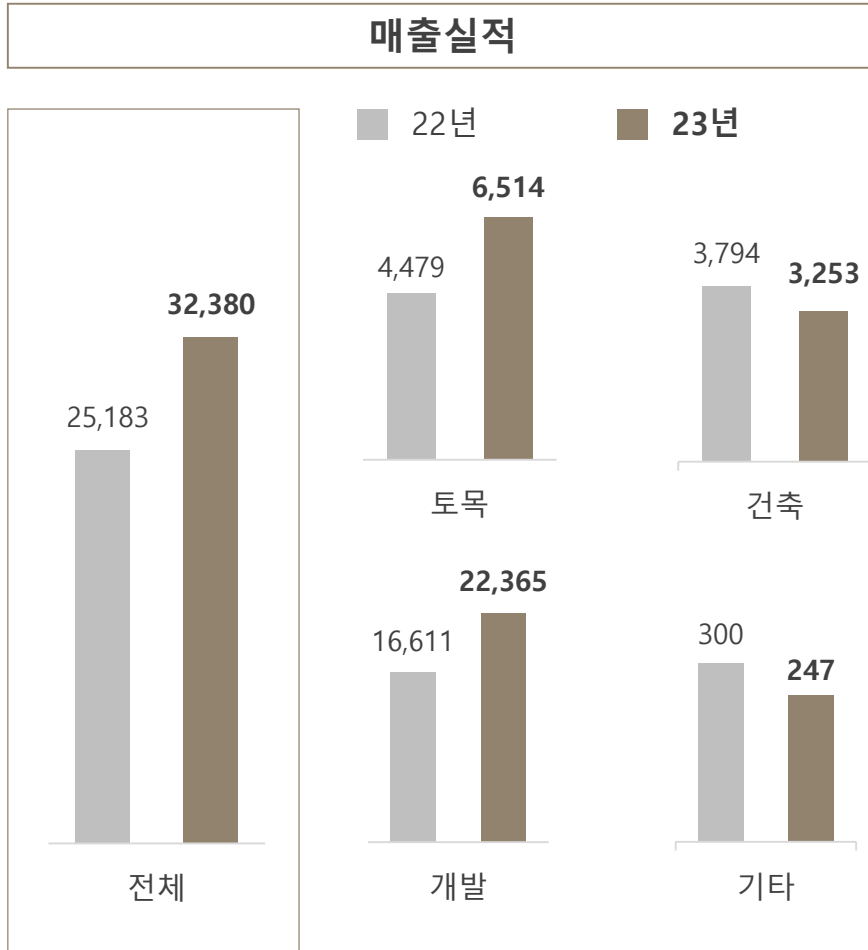
부문별 수주실적



## 2. 매출실적 - 별도

■ 토목, 개발 부문 매출 증가로 전년 比 매출액 증가 (+7,196억 / 29% ↑)

(단위 : 억원)

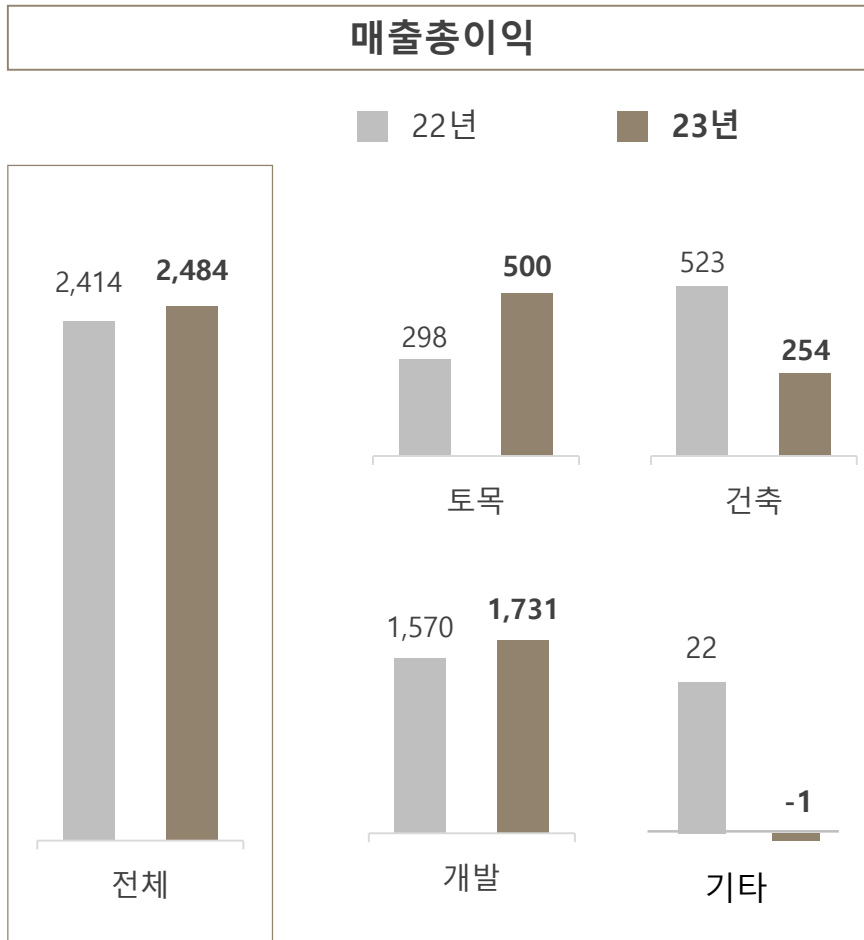


구분	22년	23년	YoY
토목	4,479	6,514	+45%
건설	3,794	3,253	△14%
개발	16,611	22,365	+35%
기타	300	247	△18%
<b>합계</b>	<b>25,183</b>	<b>32,380</b>	<b>+29%</b>

### 3. 매출총이익 - 별도

■ 토목, 개발 부문 이익 증가로 전년 比 매출총이익 증가 ( +70억 / 3% ↑ )

(단위 : 억원)



구분	22년	23년	YoY
토 목	298	500	+68%
건 축	523	254	△51%
개 발	1,570	1,731	+10%
기 타	22	△1	△107%
합 계	2,414	2,484	+3%

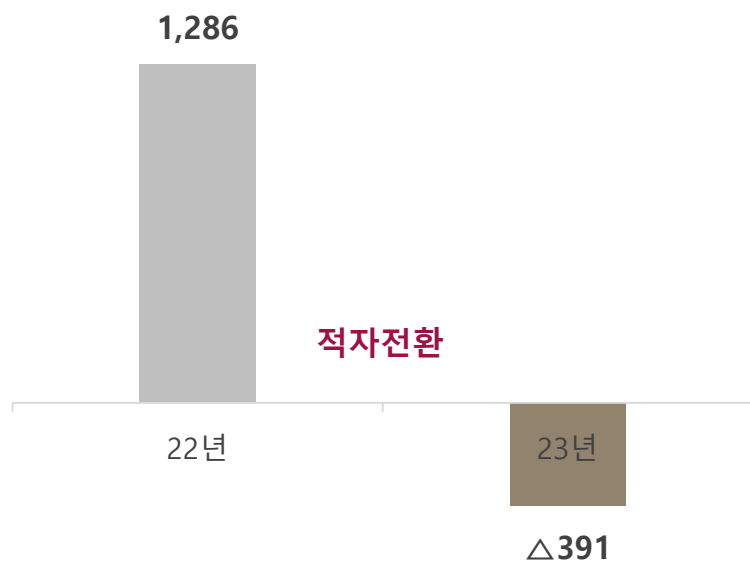
## 4. 영업이익 및 세전이익 - 별도

■ 영업이익은 사업관련 손상인식 영향으로 전년 比 감소 (  $\Delta 1,677$ 억 / 적자전환 )

■ 세전이익은 사업관련 손상인식 영향으로 전년 比 감소 (  $\Delta 17,047$ 억 / 적자전환 )

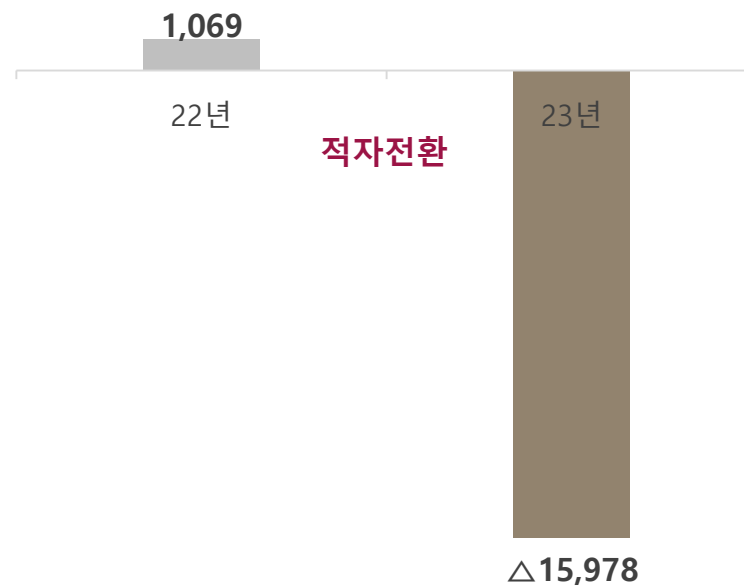
영업이익

(단위 : 억원)



세전이익

(단위 : 억원)



## 5. 요약 손익계산서 - 별도

■ 22년도 대비 매출 증가했으나 사업관련 손상인식 영향으로 22년 대비 영업이익 및 세전이익 감소

(단위 : 억원)

계 정	전년 동기 대비		YoY
	22년	23년	
매 출	25,184	32,380	+29%
매출총이익	2,414	2,484	+3%
(매출총이익률)	(9.6%)	(7.7%)	-
판매비와 관리비	1,128	2,875	+155%
영업이익	1,286	△391	적자전환
(영업이익률)	(5.1%)	(△1.2%)	-
세전이익	1,069	△15,978	적자전환
(세전이익률)	(4.2%)	(△49%)	-

## 6. 요약 재무상태표 - 별도

### ■ 사업관련 손상인식 영향으로 자본잠식

(단위 : 억원)

계 정	3Q. '23	4Q. '23	QoQ
<b>자산총계</b>	<b>34,134</b>	<b>32,997</b>	<b>△3%</b>
현금 / 예금	3,363	733	△78%
매출채권	10,110	10,779	+7%
재고자산	2,654	2,100	△21%
유형자산	455	451	+1%
<b>부채총계</b>	<b>24,596</b>	<b>39,353</b>	<b>+60%</b>
매입채무	4,817	6,075	+26%
차입금	12,480	13,869	+11%
<b>자본총계</b>	<b>9,538</b>	<b>△6,356</b>	<b>자본잠식</b>
자본금	201	201	-
<b>재무비율</b>			
부채비율	258%	자본잠식	적자전환
유동비율	123%	64%	-
자기자본비율	28%	자본잠식	-